



Pomáhat a chránit

KRAJSKÉ ŘEDITELSTVÍ POLICIE ZLÍNSKÉHO KRAJE

Územní odbor Kroměříž  
Dopravní inspektorát

JID:PCR15ETRpo43784093



Č. j. KRPZ-101062-4/ČJ-2024-150806

Kroměříž 17. prosince 2024

Počet listů: 2

Přílohy: 3/3

STUDIO BRÁCHA s.r.o.

Ing. Jan Hladiš

Sušilova 448/56

769 01 Holešov

**Autobusová zastávka – Bystřice pod Hostýnem, Náměstí, na parc. č. 2879/37, k. ú. Bystřice pod Hostýnem – stanovisko**

Dne 16. prosince 2024 jsme obdrželi Vaši žádost o vyjádření k projektové dokumentaci zpracované pro povolení záměru stavby, týkající se akce „Autobusová zastávka – Bystřice pod Hostýnem, Náměstí, na parc. č. 2879/37, k. ú. Bystřice pod Hostýnem“.

Předmětem předložené projektové dokumentace je zbudování objektu autobusové zastávky v prostoru nově zbudované nástupní plochy této zastávky tvořené zámkovou dlažbou tl. 60 mm podél silnice č. II/437 na ulici Čs. Brigády v Bystřici Pod Hostýnem (jedná se o přemístění stávající zastávky, na jejímž místě bude nově zbudována parkovací plocha), vedle napojení sjezdu od prodejny ALBERT na dotčenou komunikaci. Nový objekt zastávky nahradí stávající objekt s ocelovou konstrukcí. Stávající zastávka bude kompletně demontována a nahrazena moderní konstrukcí, která odpovídá současným požadavkům na estetiku, funkčnost a komfort pro cestující. Nový objekt je navržen obdélníkového půdorysu o rozměrech 12,7 x 3 m a výšce 3,15 m. Tento objekt bude tvořit čekárenský přístřešek a samostatný modul bezbariérového WC s technickým zázemím. Nosná konstrukce objektu zastávky bude tvořena kombinací dřeva (lepené nosníky CLT) a ocelových sloupů, modul WC bude zhotoven z betonu. Celý objekt bude opatřen jednotným opláštěním z dřevěných palubek, střecha objektu bude provedena jako plochá zelená.

Po posouzení předložené žádosti z hlediska námi chráněných zájmů ve vztahu k dopravním plochám dotčeným stavbou (nástupní plocha řešené autobusové zastávky) Krajské ředitelství policie Zlínského kraje, Územní odbor Kroměříž, dopravní inspektorát, jako dotčený orgán státní správy v územním a stavebním řízení ve věcech bezpečnosti a plynulosti provozu na pozemních komunikacích, ve smyslu ustanovení § 16 odst. 1 zákona č. 13/1997

Březinova 2819  
767 28 Kroměříž

www.policie.cz

Tel.: +420 974 675 258  
ID DS: w6thp3w  
Email: km.di.podatelna@pcr.cz

Sb. o pozemních komunikacích ve znění novel **souhlasí** s povolením navrženého záměru stavby v rozsahu dle předložené dokumentace, zpracované Ing. arch. Viktorií Molčanovou v listopadu 2024. Situace stavby a výkresy řezů tvoří přílohy tohoto vyjádření.

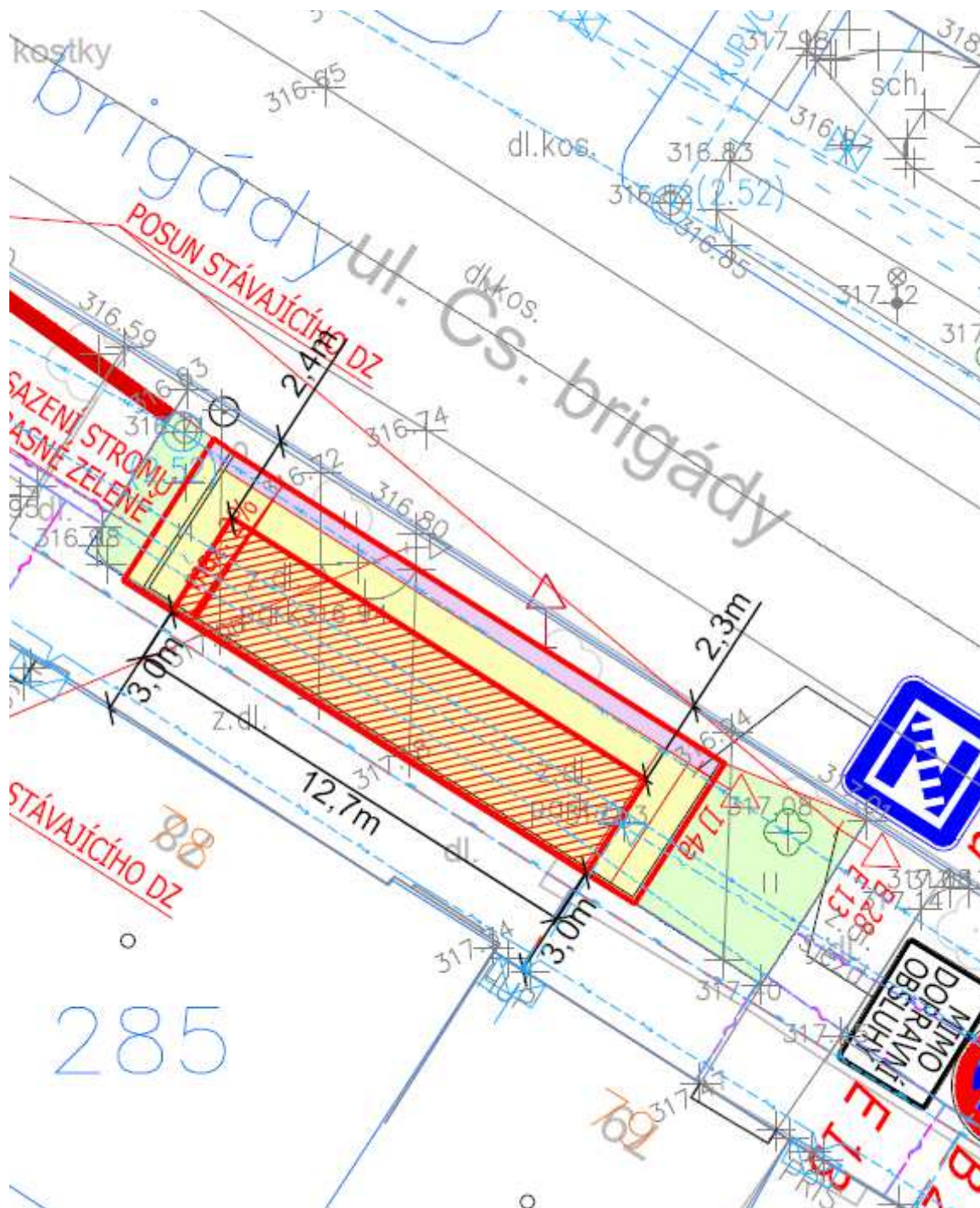
Dojde-li k omezení provozu na přilehlé silnici č. II/437 nebo na některé ze stávajících pozemních komunikací po dobu provádění prací se stavbou objektu zastávky (výkopové práce, uložení materiálu, pohyb mechanizace apod.) bude v zájmu zajištění jeho bezpečnosti užito přechodné úpravy dopravního značení pracovního místa v rozsahu částečné nebo úplné uzavírky této komunikace. Návrh osazení příslušného přechodného dopravního značení, zpracovaný odborným pracovištěm v souladu s platnými technickými podmínkami a normami, bude v souladu s ustanovením § 77 zákona č. 361/2000 Sb. o provozu na pozemních komunikacích ve znění novel předložen zdejšímu dopravnímu inspektorátu k vyjádření s dostatečným předstihem před zahájením prací.

Zpracovatel:

por. Jan Brázdil  
komisař

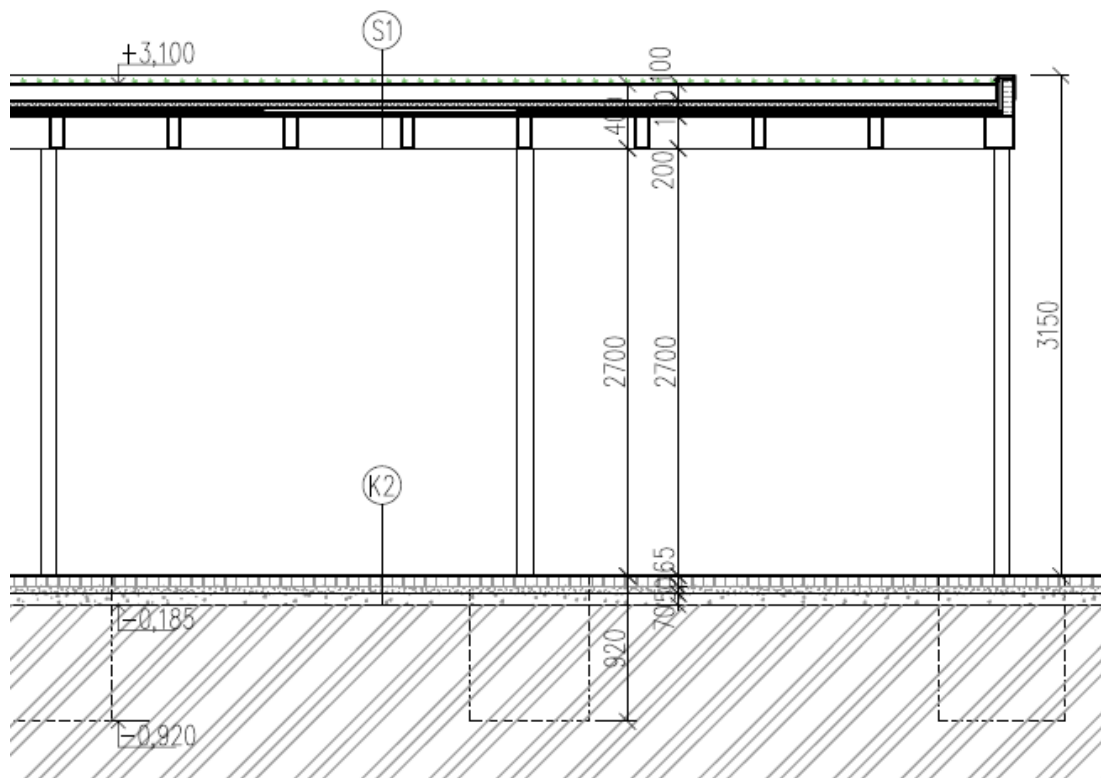
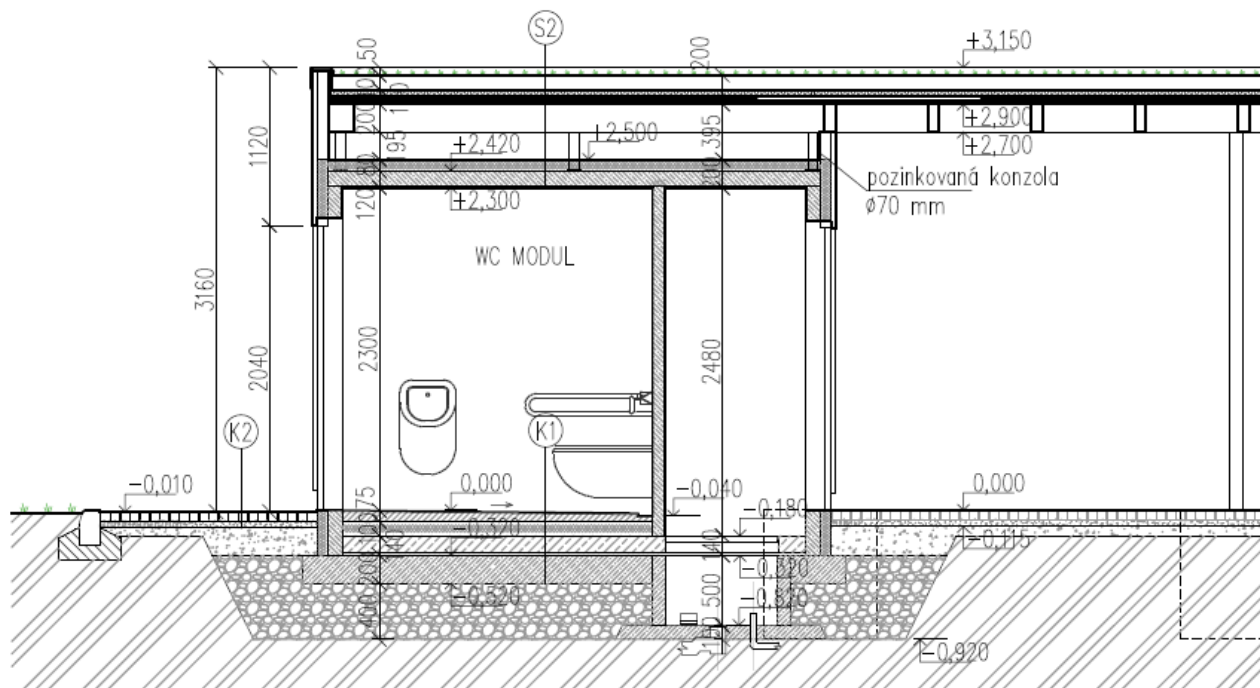
npor. Mgr. Aleš Strážnický v. r.  
vedoucí DI

*schváleno elektronicky*



### NAVRHOVANÁ AUTOBUSOVÁ ZASTÁVKA

ŘEZ A - A'



ŘEZ B - B'

